



NOVO PEUGEOT EXPERT & E-EXPERT

Equipamentos e Características Técnicas

JANEIRO 2025

Ano Modelo K0 | Edição V3





EXPERT

- **Pack Safety**
 - Cruise Control
 - Travagem de emergência automática com alerta de risco de colisão
 - Alerta passivo de transposição involuntária de linha
 - Reconhecimento e recomendação de sinais de velocidade
 - Alerta de atenção do condutor

Sensores de estacionamento traseiro

- Porta lateral direita de correr chapeada
- Portas traseiras em chapa com abertura a 180°
- Jantes em aço 16"
- Banco condutor c/ apoio braço. regulação em altura e lombar
- Banco do passageiro com 2 lugares
- Ar condicionado manual
- Divisória do compartimento de carga em chapa
- **Pack Visibilidade**
 - Acendimento automático dos faróis (médios) e limpa-vidros dianteiro com sensor de chuva
- Volante com comandos multimédia
- Vidros dianteiros elétricos e sequenciais
- Retrovisores exteriores elétricos e aquecidos
- Touchscreen 5"
 - Função Bluetooth + DAB + x1 tomada USB-A
- Peugeot Connect Box



EXPERT SEMI VIDRADO

Equipamentos adicionais ao Expert

- Porta lateral direita de correr vidrada
- Vidros laterais fixos na 2.ª fila
- Banco da 2.ª fila com apoios de cabeça reguláveis em altura (x3) e apoio de braços (x2)
- Divisória do compartimento de carga em ABS com óculo em vidro
- Óculo e vidros laterais traseiros escurecidos
- Retrovisor interior

GAMA



MOTORES

**EXPERT
STANDARD**

**EXPERT
LONG**

**EXPERT
SEMI VIDRADO
STANDARD**

**EXPERT
SEMI VIDRADO
LONG**

DIESEL

1.5 BlueHDi 120 cv CVM6

X

X

-

-

2.0 BlueHDi 145 cv CVM6

X

X

X

X

2.0 BlueHDi 145 cv EAT8

X

X

X

-

2.0 BlueHDi 180 cv EAT8

X

X

-

-

ELÉTRICO

Elétrico 136 cv (100 kW) - Bateria 49 kWh

X

X

-

-

Elétrico 136 cv (100 kW) - Bateria 75 kWh

X

X

X

X

VERSÃO EXPERT STANDARD

SEGURANÇA

- Airbag condutor e passageiro
- ESP com ABS + AFU + ESC + ASR + Hill Assist (assistência ao arranque em zona inclinada)
- Fecho automático das portas em andamento
- Detecção indireta de pressão baixa dos pneus
- Kit de reparação de furo

SISTEMAS DE AJUDAS À CONDUÇÃO

- Pack Safety
 - Cruise Control
 - Travagem de emergência automática com alerta de risco de colisão
 - Alerta passivo de transposição involuntária de linha
 - Reconhecimento e recomendação de sinais de velocidade
 - Alerta de atenção do condutor
- Sensores de estacionamento traseiro

JANTES E RODAS

- Jantes de aço 16"

EXTERIOR

- Porta lateral direita de correr chapeada
- Portas traseiras de batente assimétricas (50/50) com abertura a 180°

ESTOFOS E BANCOS

- Estofos em tecido "Curitiba"
- Bancos condutor c/ apoio braço, regulação em altura e lombar
- Banco do passageiro com 2 lugares



VERSÃO EXPERT STANDARD

CONFORTO

- Ar condicionado manual
- Divisória do compartimento de carga em chapa
- Pack Visibilidade
 - Faróis automáticos
 - Limpa-vidros automático
- Direção assistida elétrica com coluna de direção regulável em altura e profundidade (mecânica)
- Volante com comandos multimédia
- Vidros dianteiros elétricos e sequenciais
- Retrovisores exteriores elétricos e aquecidos
- Luz no compartimento de carga
- Porta-luvas no tablier (x2)
 - Porta-luvas fechado na parte superior do tablier
 - Porta-luvas aberto na parte inferior do tablier com tomada 12V
- Consola central com porta-copos (x2) e com espaços de arrumação
- Piso em TPO na 1ª fila

MULTIMÉDIA E NAVEGAÇÃO

- Touchscreen 5"
 - Função Bluetooth + DAB + x1 tomada USB-A
- Peugeot Connect Box

EQUIPAMENTOS ESPECÍFICOS NAS VERSÕES E-EXPERT

- Carregador embarcado de 7,4 kW
- Cabo de carregamento modo 3 (22 kW)
- Painel de instrumentos específico
- Travão de estacionamento elétrico



VERSÃO EXPERT LONG

Equipamentos adicionais ao Expert Standard

EXTERIOR

- Comprimento exterior : +35 cm
- Carga máxima aumentada
 - +135 kg com motor 1.5 BlueHDi
 - +300 kg com motor 2.0 BlueHDi



VERSÃO

SEMI VIDRADO STANDARD Equipamentos adicionais ao Expert Standard

SEGURANÇA

- Airbags laterais à frente

EXTERIOR

- Porta lateral direita de correr vidrada

BANCOS E ESTOFOS

- Banco 2ª fila com apoios de cabeça reguláveis em altura (3) e apoio de braços (2)

CONFORTO

- Divisória do compartimento de carga em ABS com óculo em vidro
- Óculo e vidros laterais traseiros escurecidos
- Vidros laterais fixos na 2ª fila
- Retrovisor interior
- Espaço de arrumação na forra da porta traseira
- Espaço de arrumação no piso da 2ª fila



VERSÃO

SEMI VIDRADO LONG Equipamentos adicionais ao Expert Semi-Vidrado

EXTERIOR

- Comprimento exterior : +35 cm
- Carga máxima aumentada
 - +135 kg com motor 1.5 BlueHDi
 - +300 kg com motor 2.0 BlueHDi



JANTES



Jantes em aço 16"

De série



Jantes em aço 17"

Em opção



Jantes em aço 17" com Tampões Miami

De série com o Pack Look



Jantes em liga leve 17" Phoenix

Em opção

CORES E ESTOFOS

CORES OPACAS



Branco Ice

POPR - Cor gratuita

CORES METALIZADAS



Preto Perla Negra

M09V - Em opção



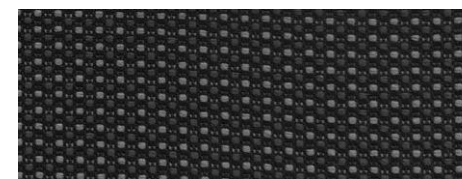
Cinzento Artense

M0F4 - Em opção



Cinzento Titane

M0I1 - Em opção



Estofos em tecido "Curitiba"

43FT

OPÇÕES

EXPERT
**SEMI
VIDRADO**

JANTES E RODAS

- Jantes em liga leve 17" Phoenix (não adiamantadas)
- Pneu sobressalente

ZHZI

○

○

RS03

○

○

SEGURANÇA

- Faróis Eco LED

LA10

○

○

EXTERIOR

- Porta lateral esquerda de correr chapeada
- Portas traseiras de batente vidradas, com abertura a 180°, com desembaciador e limpa-vidros
- Portão traseiro vidrado, com limpa-vidros e desembaciador
- Portão traseiro vidrado com sistema de abertura, com limpa-vidros e desembaciador
- Óculo e vidros laterais 2ª fila escurecidos (inclui VG07)
- Óculo e vidros laterais 2ª fila sobre escurecidos
- Vidros laterais fixos na 2ª fila
- Vidros laterais fixos na 2ª e 3ª fila + Portas traseiras de batente vidradas com abertura a 180°, com desembaciador e com limpa-vidros

WZ07

○

○

WO05

○

○

WO06

○

○

WO07

○

○

VD09

○

●

VD18

○

-

VG07

○

-

VI01

○

○

ESTOFOS E BANCOS

- Banco do passageiro individual com apoio de braço e regulação em comprimento e ângulo de encosto(apenas 2 lugares na frente)
- Banco Moduwork + Estofos em tecido
- Bancos aquecidos

WAAS

○

○

WAAT

○

-

NA01

○

○

UTILIZAÇÃO ESPECÍFICA E TRANSFORMAÇÕES

- Divisória do compartimento de carga com óculo em vidro e isolamento térmico/acústico
- Piso em madeira revestido com material anti-derrapante
- Piso em madeira revestido com material anti-derrapante + laterais e cavas das rodas em madeira revestida
- Gancho de reboque removível com ferramenta específica
- Carga máxima aumentada + 135kg no motor 1.5 BlueHDi ou 300Kg no motor 2.0BlueHDi

PX37

○

-

GB33

○

○

GB38

○

○

AQ10

○ / -

○ / -

CZ02

○

●

Térmico / Elétrico:

● : série ○ : opção - : indisponível

OPÇÕES

EXPERT

SEMI
VIDRADO

PINTURAS

- Pintura opaca
- Pintura metalizada

P0PR

●

●

M0__

○

○

ESPECIFICO ELÉTRICOS

- Carregador de bordo trifásico 11 kW
- Grip Control

LZ04

- / ○

- / ○

UF02

- / ○

- / ○

PACKS

- Pack Basic
- Pack Look
- Pack Look
- Pack Connected
- Pack Cam
- Pack Connected+Cam
- Pack Surround View
- Pack Dinamic Surround View
- Pack Safety Plus
- Pack Driver
- Pack Worksite
- Pack Dangel
- Pack Transformação Elétrica

PR06

○

○

PD22

○

-

PD69

-

○

ZJA9

○

○

WYAX

○

○

J6RZ

○

○

WYAY

○

○

WYAZ

○

○

ZVKS

○

○

YD01

○

○

GA04

○ / -

○ / -

K601

○ / -

○ / -

BQ01

○

○

Térmico / Eléctrico

● : série ○ : opção - : indisponível

Detalhes dos Packs

Pack Basic (PR06)

- Retrovisores elétricos, aquecidos e rebatíveis eletricamente
- Faróis de nevoeiro dianteiros
- Tomada de 12 V no pilar D

Pack Look (PD22)

- Jantes em aço 17"
- Para-choques e retrovisores na cor da carroçaria

Pack Connected (ZJA9)

- Navegação conectada
- Touchscreen 10"
- Faróis de nevoeiro dianteiros

Pack Cam (WYAX)

- Câmara Visiopark 180°
- Touchscreen 10"

Pack Nav+Cam (J6RZ)

- Pack Cam
- Pack Connected



Detalhes dos Packs

Pack Surround View (WYAY)

- Câmara Visiopark 180°
- Sensores de estacionamento dianteiro
- Sensores de estacionamento lateral
- Vigilância de ângulo morto
- Touchscreen 10"

Pack Dinamic Surround View (WYAZ)

- Espelho retrovisor digital
- Sensores de estacionamento lateral
- Pack Surround View

Pack Safety Plus (ZVKS)

- Travagem de emergência
- Cruise control adaptativo

Pack Driver (YD01)

- Acesso mãos livres
- AC automático
- Travão de estacionamento elétrico
- Volante em couro
- Pack Look interior
- Carregamento do smartphone por indução



Detalhes dos Packs

Pack Worksite (GA04)

- Proteção do motor
- Grip Control
- Jante 17"
- Pneu sobressalente
- Pack Worksite
- Aumento da capacidade de carga
- Aumento da distância ao solo em 175 mm

Pack Dangel (K601)

- Pré-disposição 4x4
- Pack Worksite
- Aumento da capacidade de carga
- Aumento da distância ao solo em 175 mm
- Proteção do motor
- Pneu sobressalente

Pack Transformação Elétrica (BQ01)

- Alternador reforçado
- Pré-instalação para gancho de reboque
- Estabilizador do reboque



CARACTERÍSTICAS TÉCNICAS EXPERT

	DIESEL			
	1.5 BlueHDi 120 cv CVM6	2.0 BlueHDi 145 cv CVM6	2.0 BlueHDi 145 cv EAT8	2.0 BlueHDi 180 cv EAT8
MOTOR				
Tipo / Norma / Código do motor	Euro 6.4	Euro 6.4	Euro 6.4	Euro 6.4
Cilindrada (cm ³)	1.499	1.997	1.997	1.997
Nº de cilindros / válvulas	4 / 16	4 / 16	4 / 16	4 / 16
Potência máxima em kW (ou cv) / regime (rpm)	120/3500	145/3750	145/3750	180/3750
Caixa de velocidades	Manual de 6 com S&S	Manual de 6 com S&S	EAT8 com S&S	EAT8 com S&S
Pneus	215/65 R16 215/60 R17			
DIRECÇÃO				
Assistência	Direcção assistida electro-hidráulica			
Diâmetro de viragem entre passeios (m)	11.3 (Compact) 12.4 (Standard e Long)			
Diâmetro de viragem entre muros (m)	11.8 (Compact) 12.9 (Standard e Long)			
SUSPENSÕES				
Dianteira	Tipo McPherson com rodas independentes e suspensão metálica com molas helicoidais			
Traseira	Triângulos oblíquos independentes e suspensão metálica com molas helicoidais			
TRAVÕES				
Dianteiros	Discos ventilados			
Traseiros	Discos			
CAPACIDADE				
Depósito de combustível (l)	70			

CARACTERÍSTICAS TÉCNICAS EXPERT

	DIESEL			
	1.5 BlueHDi 120 cv CVM6	2.0 BlueHDi 145 cv CVM6	2.0 BlueHDi 145 cv EAT8	2.0 BlueHDi 180 cv EAT8
PESOS ⁽¹⁾ (Peso bruto / Tara) - KG				
Sem carga máxima aumentada				
Standard (L2H1)	2.656 / 1.830	2.734 / 1.898	2.760 / 1.1934	2.773 / 1.943
Long (L3H1)	2.830 / 1.884	3.100 / 1.946	3.100 / 1.956	3.100 / 1.969
Semi-Vidrado Standard (L2H1)	-	2.794 / 1.995	2.791 / 2.016	NA
Peso rebocável com travões				
Standard (L2H1)	2.000	2.300	2.300	2.300
Long (L3H1)	2.000	2.500	2.500	2.500
Semi-Vidrado Standard (L2H1)	-	2.300	2.300	-
VOLUMES DE CARGA (m³) - furgão				
Sem Moduwork				
Furgão Standard (L2H1)	5.3			
Furgão Long (L3H1)	6.1			
Semi-Vidrado Standard (L2H1)	3.2			
Semi-Vidrado Long (L3H1)	4.0			
Com Moduwork				
Furgão Standard (L2H1)	5.8			
Furgão Long (L3H1)	6.6			

CARACTERÍSTICAS TÉCNICAS EXPERT

	DIESEL			
	1.5 BlueHDi 120 cv CVM6	2.0 BlueHDi 145 cv CVM6	2.0 BlueHDi 145 cv EAT8	2.0 BlueHDi 180 cv EAT8
CONSUMOS (l/100 km)				
Furgão Standard (L2H1)	6.3-7.3	7.1-8.1	7.1-8.2	6.9-7.9
Furgão Long (L3H1)	6.5-7.4	7.1-8.1	7.1-8.2	6.9-7.9
Semi-Vidrado Standard (L2H1)	-	7.1-8.1	7.1-8.2	-
EMISSIONES DE CO2 WLTP (g/km)				
Furgão Standard (L2H1)	164-191	186-211	186-215	182-208
Furgão Long (L3H1)	169-193	186-211	186-215	182-208
Semi-Vidrado Standard (L2H1)	-	186-211	186-215	-

(1) Todas as taras incluem peso do condutor.

CARACTERÍSTICAS TÉCNICAS

E-EXPERT

	STANDARD	LONG
MOTOR		
Tecnologia do motor	Eléctrico	
Potência máxima em kW (cv) / regime (rpm)	136cv	
Binário máximo (Nm) / regime (rpm)	250	
Transmissão	Automática	
Pneus		
DIRECÇÃO		
Assistência	Direcção assistida electro-hidráulica	
Diâmetro de viragem entre passeios (m)	12.4 (Standard e Long)	
Diâmetro de viragem entre muros (m)	12.9 (Standard e Long)	
SUSPENSÕES		
Dianteira	Tipo McPherson com rodas independentes e suspensão metálica com molas helicoidais	
Traseira	Triângulos oblíquos independentes e suspensão metálica com molas helicoidais	
TRAVÕES		
Dianteiros	Discos ventilados	
Traseiros	Discos	
CONSUMOS		
Autonomia WLTP	221 km / 348 km	
Capacidade da bateria	49 kWh / 75 kWh	

CARACTERÍSTICAS TÉCNICAS

E-EXPERT

**Elétrico 136 cv –
Bateria 49 kWh**

**Elétrico 136 cv –
Bateria 75 kWh**

PESOS ⁽¹⁾ (Peso bruto / Tara)

Sem carga máxima aumentada

Standard (L2H1)	2.846 / 2.026	3.021 / 2.201
Long (L3H1)	2.867 / 2.050	3.053 / 2.236
Semi-Vidrado Standard (L2H1)	-	3.100 / 2.326
Semi-Vidrado Long (L3H1)	-	3.100 / 2.332

Com carga máxima aumentada

Standard (L2H1)	-	-
Semi-Vidrado Standard (L2H1)	-	-
Semi-Vidrado Long (L3H1)	-	-

Peso rebocável com travões

Standard (L2H1)	1.000	1.000
Long (L3H1)	1.000	1.000
Semi-Vidrado Standard (L2H1)	-	1.000
Semi-Vidrado Long (L3H1)	-	1.000

VOLUMES DE CARGA (m³) - furgão

Sem Moduwork

Furgão Standard (L2H1)	5.3
Furgão Long (L3H1)	6.1
Semi-Vidrado Standard (L2H1)	3.2
Semi-Vidrado Long (L3H1)	4

Com Moduwork

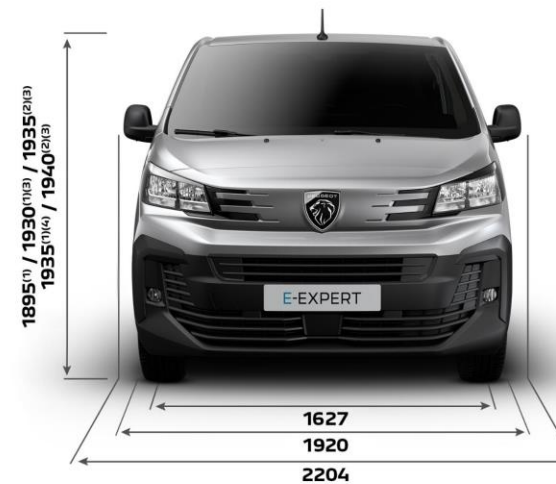
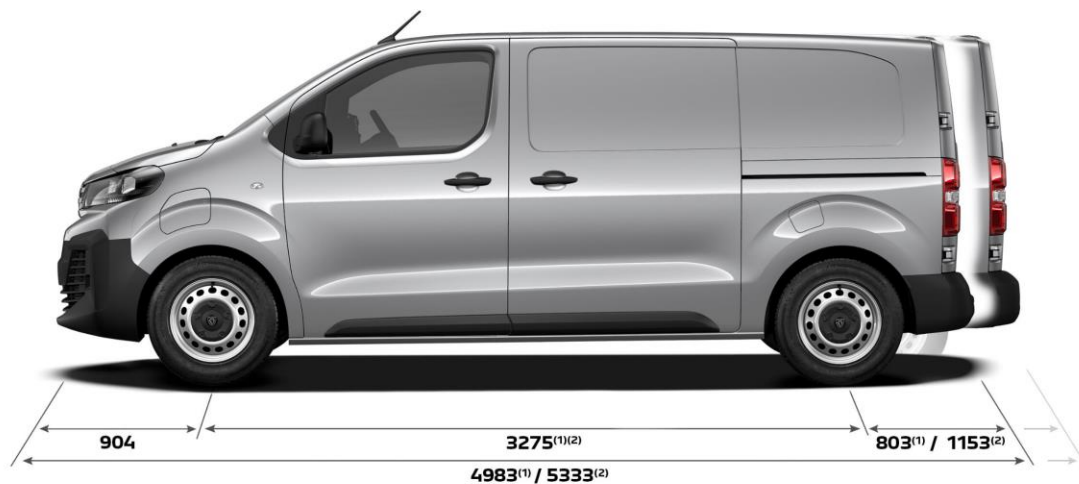
Furgão Standard (L2H1)	5.8
Furgão Long (L3H1)	6.6

⁽¹⁾ Todas as taras incluem peso do condutor.

⁽²⁾ Medido consoante método VDA através do paralelepípedos de 200x100x50 mm

DIMENSÕES (mm)

EXTERIORES E INTERIORES



- (1) Standard
- (2) Long
- (3) With increased payload
- (4) With increased payload & additional height

DIMENSÕES (mm)

EXTERIORES E INTERIORES

Gama

Equipamentos e
versões

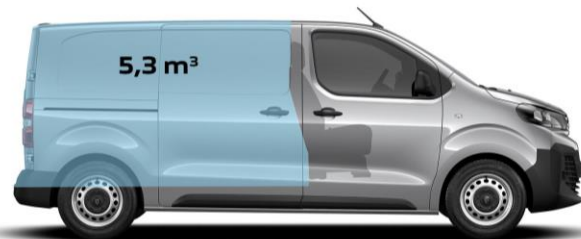
Cores e Estofos

Opções

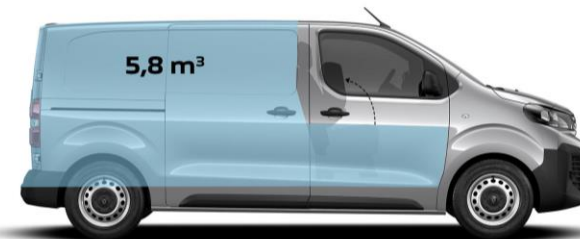
Detalhes dos
Packs

Características
Técnicas

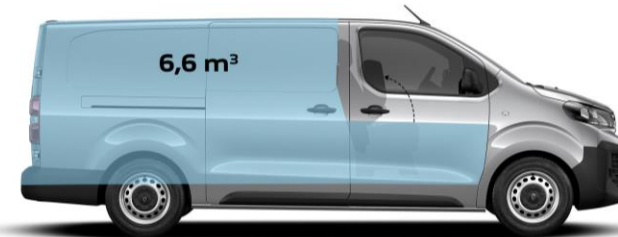
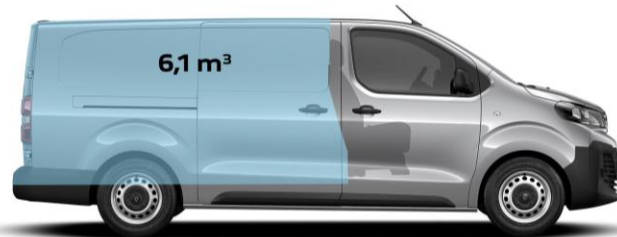
Standard



With Moduwork



Long



DIMENSÕES (mm)

EXTERIORES E INTERIORES

ESPAÇO DE CARGA	DIMENSÕES INTERIORES (mm)			
	Furgão		Semi Vidrado	
	Standard	Long	Standard	Long
Comprimento máximo ao nível do piso (s/ Moduwork)*	2.512	2.862	1.587	1.937
Comprimento máximo ao nível do piso (c/ Moduwork)	3.674	4.024	-	-
Comprimento máximo a meia altura*	2.185	2.535	1.352	1.700
Altura máxima	1.397	1.397	1.397	1.397
Largura máxima	1.636	1.636	1.618	1.618
Largura entre cavas das rodas	1.258	1.258	1.258	1.258
Volume s/ Moduwork (m ³)	5.3	6.1	3.2	4.0
Volume c/ Moduwork (m ³)	5.8	6.6	-	-

* Medição feita entre os bancos e as portas traseiras. Com a grelha divisória, os valores serão ligeiramente inferiores.



COMPRAR ONLINE

PEDIR PROPOSTA

O conteúdo presente neste documento tem o propósito de fornecer informação generalizada e não tem valor contratual. Para mais informações, contactar um Concessionário Peugeot.