



PEUGEOT 3008

Equipamentos e Características Técnicas

JANEIRO 2024

Ano Modelo H0 | Edição V4



GAMA



ACTIVE PACK

Faróis 'Peugeot LED Technology' com luzes diurnas de LED sob os projectores

Pack Safety

Active Safety Brake (travagem de emergência automática) com Distance Alert (alerta de risco de colisão)

Ar condicionado automático bi-zona

Jantes em liga leve 17" 'Chicago'

Regulação em altura do banco do condutor e passageiro

Arranque mãos livres

Estofos PNEUMA 3D com pespontos Azul Azure

Visiopark1

Câmara de marcha-atrás 180° com restituição da visão traseira no touchscreen e ajuda gráfica e sonora ao estacionamento traseiro



ALLURE PACK

Equipamentos adicionais ao Active Pack

Acesso e arranque mãos livres

Pack Safety Plus

Active Safety Brake com Distance Alert, Alerta passivo de transposição involuntária de linha, Alerta de atenção do condutor, Comutação automática de máximos, Retrovisor interior standard

NAVEGAÇÃO NAV 3D: Navegação 3D com ecrã capacitivo de 10". Inclui reconhecimento vocal, cartografia Europa (sem Peugeot Connect Box nas versões térmicas)

Jantes em liga leve 18" 'Detroit'

Vidros laterais traseiros e óculo traseiro escurecido

Estofos em couro (TEP) & Tecido 'Colyn'



GT

Equipamentos adicionais ao Allure Pack

Faróis 'Peugeot Full LED Technology'

Com correção automática, função de viragem, 'Foggy Mode' e luzes diurnas em LED

Pack Drive Assist (Apenas caixa manual)

Cruise Control Adaptativo com função, Ajuda à manutenção da posição na via

Pack Drive Assist Plus

Cruise Control Adaptativo com função Stop&Go, Ajuda à manutenção da posição na via, Sistema passivo de vigilância do ângulo morto

NAVEGAÇÃO CONNECT NAV 3D: Navegação conectada 3D com ecrã capacitivo de 10". Inclui reconhecimento vocal, cartografia Europa

Jantes liga leve 18" 'Detroit' Preto Onyx

Barras de tejadilho longitudinais em alumínio

Teto 'Black Diamond'

Volante compacto em couro, Leão cromado e badge GT com comandos multimédia no volante

Estofos em couro (TEP) & Tecido 'Belomka'

Banco passageiro rebatível tipo mesa

Pack City 1

GAMA



MOTORES

**ACTIVE
PACK**

**ALLURE
PACK**

GT

GASOLINA

1.2 PureTech 130 cv CVM6

1.2 PureTech 130 cv EAT8

X

X

X

X

X

X

DIESEL

1.5 BlueHDi 130 cv EAT8

X

X

X

HYBRID 48 V

Hybrid 136 cv e-DCS6

X

X

X

EQUIPAMENTOS DE SÉRIE

SEGURANÇA

6 airbags

Airbags frontais do condutor e passageiro adaptativos (passageiro neutralizável com a chave), airbags laterais do condutor e passageiro dianteiro, airbags tipo cortina para a cabeça nos lugares dianteiros e traseiros

Encostos de cabeça de segurança otimizada, reguláveis em altura nos bancos do condutor e passageiro dianteiro, assim como nos lugares traseiros

Controlo de Estabilidade Eletrónico (ESC) :

com antipatinagem de rodas (ASR), anti bloqueio de rodas (ABS), repartidor eletrónico de travagem (REF), assistência de travagem de urgência (AFU), controlo dinâmico de estabilidade (CDS)

Sensor de pressão de pneus indireto

Fixações para três cadeiras de criança de acordo com a norma ISOFIX nos lugares do passageiro dianteiro e laterais traseiros

Travão de estacionamento eléctrico com assistência ao arranque em zona inclinada

Indicador de velocidade aconselhada

Kit de desempanagem pneumático antifuro

Segurança elétrica dos vidros traseiros para crianças

Trancamento automático das portas

SISTEMAS DE AJUDA À CONDUÇÃO

Aviso de tempo de condução

Reconhecimento dos painéis de velocidade

Cruise Control

Visiopark 1

Visiopark 1: câmara de marcha-atrás 180° com restituição da visão traseira no touchscreen e ajuda gráfica e sonora ao estacionamento traseiro



EQUIPAMENTOS DE SÉRIE

ESTÉTICA EXTERIOR

- Capas dos retrovisores exteriores em preto brilhante
- Frisos do arco de tejadilho em inox
- Decorações cromadas nos guarda-lamas dianteiros
- Cavas das rodas em preto
- Friso no pára-choques dianteiro em cinzento 'Lion'

ESTÉTICA INTERIOR

- Decorações interiores cromadas
- "Toggle Switches' cromados (teclas de 'piano' de activação das funções do touchscreen)

CONFORTO

- Apoio de braços central à frente, com espaço de arrumação iluminado e refrigerado
- Ar condicionado automático bi-zona
 - Com saída de ventilação traseira
- Porta-luvas forrado e iluminado
- Fecho centralizado com comando à distância (2 plips)
- Direcção assistida eléctrica
 - Com coluna de direcção regulável em altura e profundidade (mecânica)
- Drive Mode (Com caixa automática)
 - 2 Modos de condução : Eco e Sport
- Limpa-vidros dianteiro com sistema de lavagem 'Magic Wash'
- Limpa-vidros traseiro com acionamento automático em marcha-atrás
- Vidros dianteiros e traseiros eléctricos e sequenciais com anti-entalamento



EQUIPAMENTOS DE SÉRIE

CONFORTO

Pack Visibilidade

Acendimento automático dos faróis (médios) com Follow-me-home automático, limpa-vidros dianteiro com sensor de chuva, Retrovisor interior eletrocromático.

Lâmpada de teto dianteira com 2 luzes de leitura e traseira

Bolsas em rede para arrumação nas costas dos bancos dianteiros

Retrovisores exteriores rebatíveis eletricamente

MULTIMÉDIA E NAVEGAÇÃO

Tomada USB na consola central

Função 'Mirror Screen' (Apple Carplay™ / Android Auto)



VERSÃO ACTIVE PACK

Equipamentos adicionais ao equipamento de série

SEGURANÇA

Faróis 'Peugeot LED Technology'

Com luzes diurnas de LED sob os projectores

Faróis traseiros fase 1

SISTEMAS DE AJUDA À CONDUÇÃO

Alerta de transposição involuntária de linha

Pack Safety

Active Safety Brake (travagem de emergência automática) com Distance Alert (alerta de risco de colisão)

ESTÉTICA EXTERIOR

Grelha frontal cromada

ESTÉTICA INTERIOR

Decorações do painel de bordo e dos painéis das portas em aspecto carbono

Volante em couro

CONFORTO

Arranque mãos livres

Modo Eco para os motores com caixa manual

Peugeot i-Cockpit® : Painel de instrumentos digital 12,3' e Volante compacto em couro com comandos multimédia no volante

Piso da bagageira com duas posições (excepto nas versões PLUG-IN HYBRID)

ESTOFOS E BANCOS

Estofos PNEUMA 3D com pespontos Azul Azure

Banco traseiro rebatível 1/3 – 2/3

Bancos dianteiros com regulação em altura manual



VERSÃO ACTIVE PACK

Equipamentos adicionais ao equipamento de série

JANTES E RODAS

Jantes em liga leve 17" Chicago (nas versões térmicas)

MULTIMÉDIA E NAVEGAÇÃO

Tomadas 12V (Total de 3) : na zona de carregamento para smartphones, parte traseira da consola e bagageira (nas versões térmicas)

Rádio com função DAB, Touchscreen SD 8" (nas versões térmicas)

Rádio 6 altifalantes compatível com MP3 e conectividade Bluetooth (audio streaming, kit mãos- livres), com comandos no volante



VERSÃO

ALLURE PACK Equipamentos adicionais ao Active Pack

SISTEMAS DE AJUDA À CONDUÇÃO

Pack Safety Plus

Active Safety Brake com Distance Alert, Alerta passivo de transposição involuntária de linha, Alerta de atenção do condutor, Comutação automática de máximos, retrovisor interior standard

ESTÉTICA EXTERIOR

Friso cromado no pára-choques traseiro

Faróis traseiros Fase 2

ESTÉTICA INTERIOR

Decorações do painel de bordo e dos painéis das portas em tecido 'Brumeo' (cinzento)

CONFORTO

Acesso e arranque mãos livres

Palas de sol condutor e passageiro com espelho de cortesia e iluminadas

Vidros laterais traseiros e óculo traseiro escurecido

ESTOFOS E BANCOS

Estofos em couro (TEP) & Tecido 'Colyn'

Banco traseiro rebatível 1/3 – 2/3 (modularidade 'Magic Flat' e comandos na bagageira) com apoio de braços e passagem para skis

JANTES E RODAS

Jantes em liga leve 18" 'Detroit' de dois tons verniz brilhante

MULTIMÉDIA E NAVEGAÇÃO

NAVEGAÇÃO NAV 3D Touchscreen 10"

Inclui reconhecimento vocal, cartografia Europa. (sem Peugeot Connect Box nas versões térmicas).



VERSÃO

GT Equipamentos adicionais ao Allure Pack

SEGURANÇA

Faróis 'Peugeot Full LED Technology'

Com correção automática, função de viragem, 'Foggy Mode' e luzes diurnas em LED

Faróis traseiros fase 2

SISTEMAS DE AJUDA À CONDUÇÃO

Pack Drive Assist (Apenas com caixa manual)

Cruise Control Adaptativo com função ACC30 associado à Ajuda à manutenção da posição na via

Pack Drive Assist Plus (Disponível com EAT8 ou nas versões Plug-In Hybrid)

Cruise Control Adaptativo com função Stop&Go associado à Ajuda à manutenção da posição na via, Sistema passivo de vigilância do ângulo morto

Pack City 1 (sensores de estacionamento traseiro e dianteiro e câmara traseira VisioPark 1)

ESTÉTICA EXTERIOR

Grelha cromada específica GT

Saídas de escape cromadas

Frisos dos vidros laterais em inox

Barras de tejadilho longitudinais em alumínio

Teto 'Black Diamond'

ESTÉTICA INTERIOR

Decorações do painel de bordo e painéis das portas em Alcantara® Cinzento Greval

Teto do tejadilho em preto Mistral

Painel de bordo com pespontos em cobre

Volante em couro perfurado com elementos cromados e monograma GT



VERSÃO

GT Equipamentos adicionais ao Allure Pack

CONFORTO

Driver Sport Pack

Personalização específica do painel de instrumentos, sonoridade do motor amplificada e mais desportiva (pode ser desativado)

Retrovisor interior sem moldura

ESTOFOS E BANCOS

Estofos em couro (TEP) & Tecido 'Belomka'

Banco passageiro rebatível tipo mesa

Banco do condutor com regulação lombar manual

JANTES E RODAS

Jantes liga leve 18" 'Detroit' Preto Onyx

MULTIMÉDIA E NAVEGAÇÃO

'NAVEGAÇÃO CONNECT NAV 3D: Navegação conectada 3D com ecrã capacitivo de 10". Inclui reconhecimento vocal, cartografia Europa.

Tomada USB x2 na traseira



JANTES



17" em liga leve
CHICAGO
De série no Active Pack



18" em liga leve
DETROIT
De série no Allure Pack



18" em liga leve
DETROIT
De série no GT



19" em liga leve
WASHINGTON
Incluído na opção Black Tone
no GT

CORES

CORES METALIZADAS



Azul Célebes

M0SY – De série



Cinzento Artense

M0F4 - Em opção



Cinzento Platinum

M0VL – Em opção



Preto Perla Nera

M09V - Em opção

CORES NACARADAS/ ENVERNIZADAS



Branco Nacré

M6N9 - Em opção

INTERIORES



Estofa tecido PNEUMA 3D

V1FX

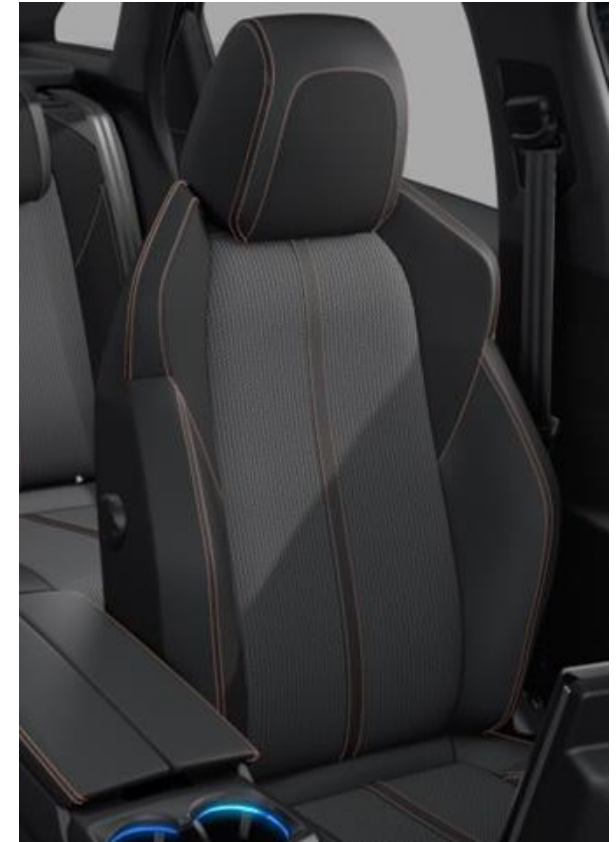
De série no Active Pack



Couro TEP & tecido COLYN Mistral

48FQ

De série no Allure Pack



Tissu BELOMKA / Couro TEP

73FH

De série no GT

INTERIORES



Couro Alcantara

8DFX

Em opção no GT



Couro Napa Preto Mistral

8DFX

Em opção no Allure Pack, GT



Couro Napa Vermelho

8DFJ

Em opção no GT

OPÇÕES

		ACTIVE PACK	ALLURE PACK	GT
SEGURANÇA				
Advanced Grip Control antipatinagem otimizada para 5 modos de aderência, Hill Assist Descent Control. Jantes Incompatível com opção Black Tone liga leve 18" 'Los Angeles' com pneus 3PMSF. Incompatível com as versões Hybrid 136 cv e-DCS6	UF02	-	○ / ⁽¹⁾	○ / ⁽¹⁾
Alarme volumétrico e perimétrico com anti-elevação da viatura + supertrancamento (com 2 telecomandos)	AB13	○	○	○
AJUDA AO ESTACIONAMENTO				
Pack City 1 : ajuda gráfica e sonora ao estacionamento dianteiro e traseiro, Visiopark 1 (câmara de marcha-atrás 180° com restituição da visão traseira no touchscreen, e de uma visão superior do ambiente atrás da viatura)	WY17	○	○	●
Pack City 2 : Park Assist (assistência activa ao estacionamento longitudinal ou perpendicular), Visiopark 2 (câmaras dianteiras e de marcha-atrás com restituição no touchscreen de uma visão dianteira ou traseira e de uma visão superior do ambiente atrás da viatura em 360°)	WY18	-	○	○
ESTÉTICA EXTERIOR				
Teto 'Black Diamond' (Teto em preto Perla Nera)	JD20	-	○	●
Black Tone Leão e grelha Dark chrome, Monograma "3008" e GT em preto Barras de tejadilho longitudinais em preto, Frisos dos vidros laterais e decorações nos guarda-lamas dianteiros em preto Jantes 19" Washington preto Onyx verniz Black Mist Leão e monograma "Peugeot" na porta de bagageira em Dark Chrome Friso no pára-choques traseiro em preto brilhante	KK01	-	-	○ / ⁽¹⁾
Cores metalizadas	0MM0	○	○	○
Cores nacaradas/ envernizadas	0MM6	○	○	○
Teto Black Diamond	JD20		○	●
CONFORTO				
Para-brisas escurecido acústico aquecido	Indisponível com opção Alarme volumétrico AB13	LW02	- / ○ ⁽¹⁾	- / ○ ⁽¹⁾
Teto de abrir panorâmico com cortina elétrica		OK02	- / ○ ⁽¹⁾	○

⁽¹⁾ Versão térmica / versão Plug-in Hybrid

● : série ○ : opção - : indisponível

OPÇÕES

	ACTIVE PACK	ALLURE PACK	GT
ESTOFOS E BANCOS			
Bancos aquecidos (condutor e passageiro) Implica apoio de braços traseiro e passagem para skis na versão térmica	WA__ WABE	<input type="radio"/> WACM -	<input type="radio"/> WABA <input type="radio"/>
Pack Eléctrico & Pack Massage: - Banco do condutor com regulação eléctrica em comprimento, em altura, longitudinal e inclinação (8 vias) e 2 memórias de regulação + reg. eléctrica lombar (Banco com certificação "AGR"*) - Banco do passageiro com inclinação do banco regulável electricamente - Bancos dianteiros aquecidos com regulação eléctrica lombar (4 vias) + bancos com massagens multi-ponto (8 bolsas pneumáticas - 5 programas seleccionáveis)			
Pack Couro 'Nappa' Estofos em couro 'Nappa' Mistral Decorações do painel de bordo e dos painéis das portas em tecido 'Brumeo' (cinzento) Bancos aquecidos (condutor e passageiro)	8DFX	- <input type="radio"/>	- <input type="radio"/>
Pack Couro (TEP) & Alcantara® Mistral Estofos em Couro (TEP) & Alcantara® Mistral Decorações do painel de bordo e painéis das portas em Alcantara® Cinzento Greval Pack Eléctrico & Pack Massage	0IFI	-	<input type="radio"/>
Pack Couro 'Nappa' Estofos em couro 'Nappa' Mistral Decorações do painel de bordo e painéis das portas em Alcantara® Cinzento Greval Pack Eléctrico & Pack Massage	8DFX	-	<input type="radio"/>
Pack Couro 'Nappa' Vermelho Estofos em couro 'Nappa' Vermelho Decorações do painel de bordo e painéis das portas em Alcantara® Cinzento Greval Pack Eléctrico & Pack Massage	8DFJ	-	<input type="radio"/>
Decorações do painel de bordo e painéis das portas em madeira "Tília escura" Disponível em opção com Pack Couro	EN48	-	<input type="radio"/>
MULTIMÉDIA E NAVEGAÇÃO			
Sistema Hi-Fi Premium FOCAL® - A assinatura acústica francesa - Tecnologia exclusiva FOCAL® - 10 altifalantes - Altifalantes woofer / média-frequência de alta-fidelidade: tecnologia Polyglass - Altifalantes tweeter TNF: Tecnologia de cúpula em alumínio invertida - Altifalantes subwoofer: Com 200 mm de diâmetro e tecnologia de bobine tripla Power Flower™ 200mm - Amplificação ativa de 12 canais – 515 Watts: Tecnologia híbrida de Classe AB/Classe D	UN02	-	<input type="radio"/>
NAVEGAÇÃO NAV 3D: Navegação 3D com ecrã capacitivo de 10". Inclui reconhecimento vocal, cartografia Europa. Navegação conectada nas versões GT	WL14	<input type="radio"/>	<input checked="" type="radio"/>
Peugeot Connect Box	YR07	<input type="radio"/> / <input checked="" type="radio"/> ⁽¹⁾	<input checked="" type="radio"/> / <input checked="" type="radio"/> ⁽¹⁾

⁽¹⁾ Versão térmica / versão Plug-in Hybrid

● : série ○ : opção - : indisponível

DETALHES DOS EQUIPAMENTOS

Gama

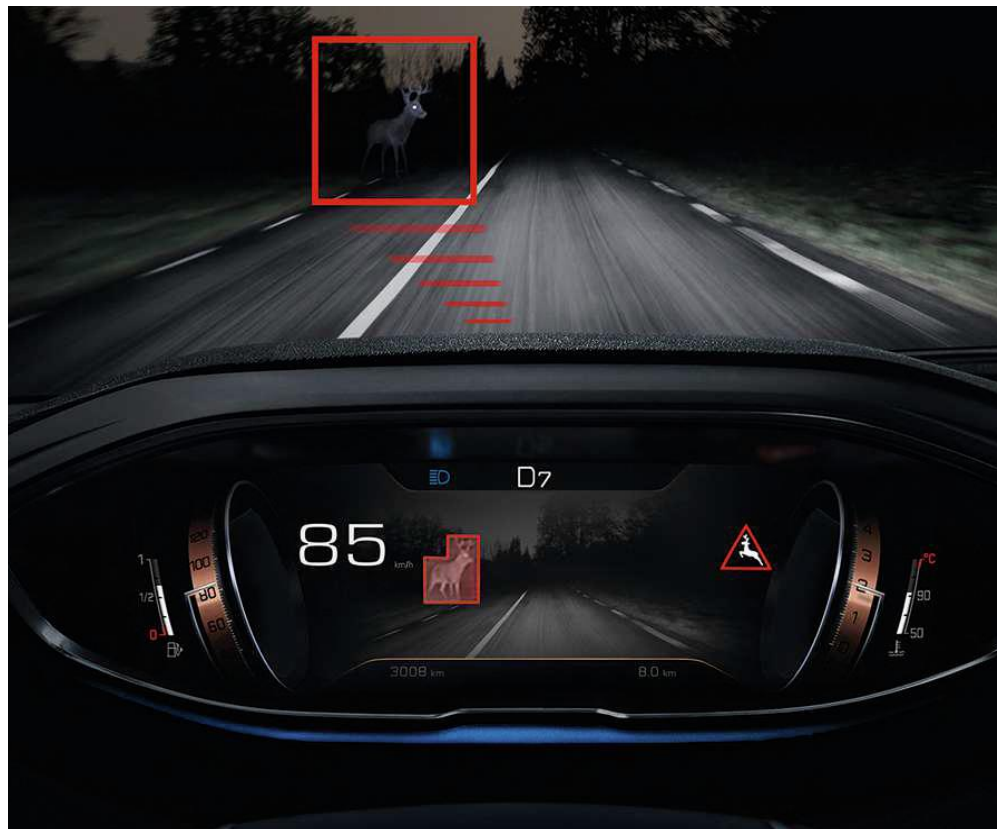
Equipamentos e versões

Cores e interiores

Opções

Detalhe dos equipamentos

Características técnicas



NIGHT VISION (Visão noturna)

VER DE NOITE COMO DURANTE O DIA

Em condições noturnas, o sistema exclusivo "Night Vision" (1) tem uma câmara de infravermelhos que deteta a presença de peões ou animais num espaço até 200 m à frente do veículo, para lá do alcance dos faróis, alertando-o para o perigo através de um sinal luminoso. A travagem automática de emergência também pode ser ativada se forem detetados peões ou ciclistas perto do veículo, mesmo de noite.

(1) Visão noturna, disponível em opção na versão GT



Sistema Hi-Fi Premium FOCAL®

A PUREZA DO SOM FOCAL®

O sistema Hi-Fi Premium FOCAL®(1) é composto por 10 altifalantes de última geração, um novo subwoofer e um amplificador reforçado. O amplificador de 12 canais disponibiliza uma potência de 690 W.

(1) Focal® é uma marca francesa, líder mundial no fabrico de soluções de alta fidelidade. Disponível consoante as versões e motorizações.

CARACTERÍSTICAS TÉCNICAS

	GASOLINA		HYBRID 48 V	DIESEL
	1.2 PureTech 130 CVM6	1.2 PureTech 130 EAT8	Hybrid 136 cv e-DCS6	1.5 BlueHDi 130 EAT8
MOTORES				
Cilindrada (cm ³)	1,199	1,199	1,199	1,499
Nº de cilindros/ Disposição	3 em linha	3 em linha	3 em linha	4 em linha
Número de válvulas por cilindro	4	4	4	2
Potência máxima em kW (ou cv) / regime (rpm)	96 (130) / 5 500	96 (130) / 5 500	100 (136) / 5 500	96 (130) / 3 750
Binário máximo (N.m) / regime (rpm)	230 / 1 750	230 / 1 750	230 / 1 750	300 / 1 750
Stop & Start	Sim	Sim	Sim	Sim
Norma anti-poluição	EURO 6.3	EURO 6.3	EURO 6.3	EURO 6.3
Tipo de injeção	Direta	Direta	Direta	Direta
Intervalos de manutenção	30 000 km ou 1 ano	30 000 km ou 1 ano	25 000 km ou 1 ano	30 000 km ou 1 ano

MOTOR ELÉTRICO

Motor elétrico (integrado na caixa de velocidades)	-	-	1 à frente	-
Potência máxima em kW / cv	-	-	21 / 28	-
Binário máximo (N.m)	-	-	55	-
Tipo de bateria	-	-	Li-ion	-
Capacidade de bateria (útil / bruto)	-	-	432 / 898	-
Tensão	-	-	48 V	-

CAIXA DE VELOCIDADES

Tipo	Manual	Automática	Automática	Automática
Nº de mudanças	6	8	6	8

PESO (kg)

Tara	1,320	1,320	1,478	1,498
Peso total máximo autorizado em carga	1,910	1,940	2,050	2,000
Peso máx. rebocável com travão - inclinação de 12%	1,400	1,400	1,2500	1,300
Peso total rolante autorizado	3,310	3,340	3,300	3,300

*Se opção Advanced Grip Control

(1) Com opção JLL 19"

*Os valores de autonomia e de consumo elétrico indicados estão conformes a homologação WLTP (Regulamentação EU 2017/948). Desde 1 de setembro de 2018, os valores de consumo elétrico de todas as viaturas novas são determinadas com base numa nova regulamentação (WLTP), que estabelece um procedimento de ensaio mais realista e harmonizado ao nível mundial para as viaturas de passageiros. Esta norma WLTP substitui completamente o "Novo Ciclo Europeu de Condução" (NEDC), que era a norma de ensaio utilizada anteriormente. Sendo as condições de ensaio mais realistas, o consumo elétrico medido segundo a norma WLTP é, na maioria dos casos, mais elevado do que os valores obtidos segundo a norma NEDC. Os valores de consumo elétrico podem variar em função das condições reais de utilização e de diferentes fatores como: a velocidade, o conforto térmico a bordo do veículo, o estilo de condução e a temperatura exterior. O tempo de carregamento depende nomeadamente da potência do carregador embarcado no veículo (On Board Charger), do cabo de carregamento, assim como do tipo e da potência do posto de carregamento utilizado. Para mais informações contacte o seu Ponto de Venda ou consulte a página: <https://www.peugeot.pt/marca-peugeot/politica-ambiental/protocolo-wltp.html>

CARACTERÍSTICAS TÉCNICAS

	GASOLINA		HYBRID 48 V	DIESEL
	1.2 PureTech 130 cv CVM6	1.2 PureTech 130 cv EAT8	Hybrid 136 cv e-DCS6	1.5 BlueHDi 130 cv EAT8

PERFORMANCES *

Velocidade máxima (km/h)	188	197	200	192
0-100 km/h (s)	9.5	9.7	10	11.5
1000 m com arranque parado (s)	30.8	31.2	31	32.8
80 a 120 km/h na penúltima mudança (s)	10.1	6.8	7	8.1
80 a 120 km/h na última velocidade (s)	12.8	-	-	8.1

CONSUMOS & EMISSÕES (WLTP)

Consumo misto (l/100km)	5,8-7,1	6,1 - 7,4	5,6-5,8	5,2-6,2
Emissões de CO2 (misto) (g/km)	132-160	138 - 167	126-130	137-163

PNEUS

Tipo de pneus (de série ou em opção consoante as versões)	215/65 R17	215/65 R17	215/65 R17	215/65 R 17
	225/55 R18	225/55 R18	225/55 R18	225/55 R 18
	205/55 R19	205/55 R19	205/55 R19	205/55 R 19

TRAVÕES & SUSPENSÕES

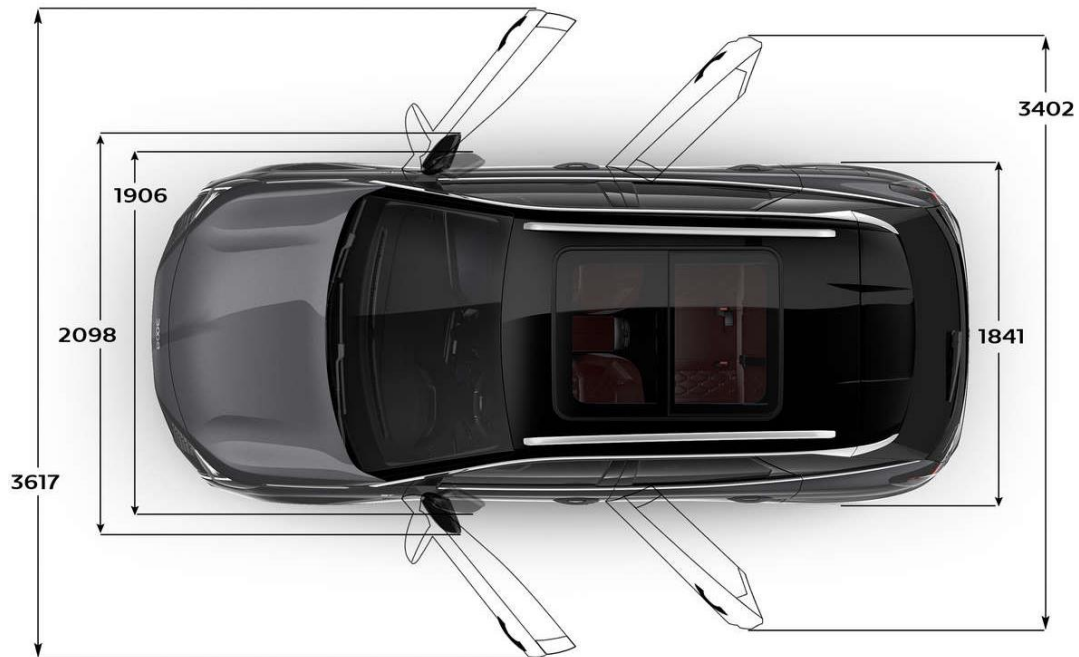
Tipo de travões à frente / atrás	Discos ventilados de bloco flutuante e recuperação automática de desgaste/Discos de bloco flutuante
Tipo de suspensão à frente	Rodas independentes – Eixo tipo Pseudo-Mac Pherson, molas helicoidais e amortecedores hidráulicos integrados, pressurizados
Tipo de suspensão atrás	Rodas semi-independentes – Eixo de travessa deformável, amortecedores hidráulicos, pressurizados

*Só com o cindutor

*Os valores de autonomia e de consumo elétrico indicados estão conformes a homologação WLTP (Regulamentação EU 2017/948). Desde 1 de setembro de 2018, os valores de consumo elétrico de todas as viaturas novas são determinadas com base numa nova regulamentação (WLTP), que estabelece um procedimento de ensaio mais realista e harmonizado ao nível mundial para as viaturas de passageiros. Esta norma WLTP substitui completamente o "Novo Ciclo Europeu de Condução" (NEDC), que era a norma de ensaio utilizada anteriormente. Sendo as condições de ensaio mais realistas, o consumo elétrico medido segundo a norma WLTP é, na maioria dos casos, mais elevado do que os valores obtidos segundo a norma NEDC. Os valores de consumo elétrico podem variar em função das condições reais de utilização e de diferentes fatores como: a velocidade, o conforto térmico a bordo do veículo, o estilo de condução e a temperatura exterior. O tempo de carregamento depende nomeadamente da potência do carregador embarcado no veículo (On Board Charger), do cabo de carregamento, assim como do tipo e da potência do posto de carregamento utilizado. Para mais informações contacte o seu Ponto de Venda ou consulte a página: <https://www.peugeot.pt/marca-peugeot/politica-ambiental/protocolo-wltp.html>

DIMENSÕES (mm)

EXTERIORES E INTERIORES



Gama

Equipamentos e versões

Cores e interiores

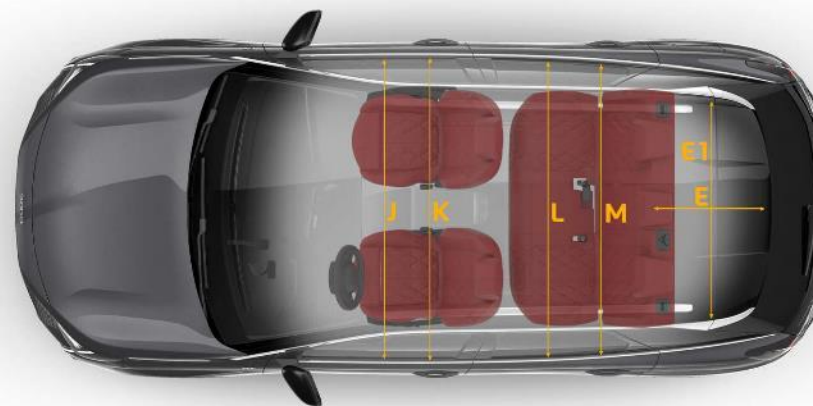
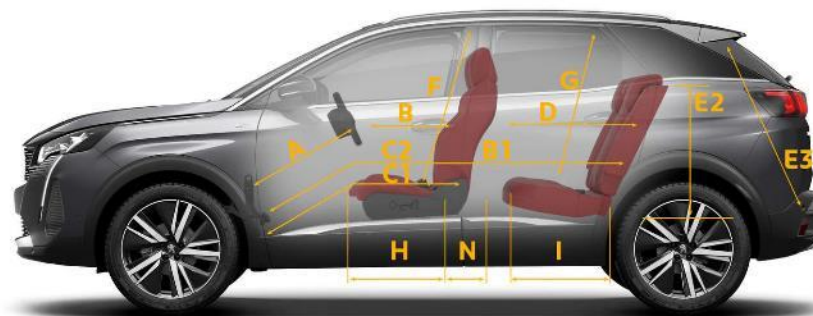
Opções

Detalhe dos equipamentos

Características técnicas

DIMENSÕES (mm)

EXTERIORES E INTERIORES



(mm)

A	746
B	587
C1	816
C2	1706
D	889
E	919
E1	1053
E2	609
E3	821
F	915
G	912
H	612
I	554
J	1451
K	1493
L	1422
M	1484
N	240



COMPRAR ONLINE

PEDIR PROPOSTA

O conteúdo presente neste documento tem o propósito de fornecer informação generalizada e não tem valor contratual. Para mais informações, contactar um Concessionário Peugeot.